



॥ परोपकाराय फलन्ति उद्योगः ॥

सिन्नर तालुका औद्योगिक सहकारी वसाहत मर्या; सिन्नर (STICE)



ISO 9001 : 2015
Reg. No. : RQ 91/9471

‘उद्योगभवन’, सिन्नर-शिर्डी रस्ता, मु.पो. सहकारी औद्योगिक वसाहत, मुसळगांव, ता. सिन्नर, जि. नाशिक. ४२२ ११२

☎ चेअरमन : ०२५५१-२४००५१. व्यवस्थापक : ०२५५१-२४०५९६. जनरल ऑफिस : फोन/फॅक्स : ०२५५१-२४०५९८ ✉ stice2015@gmail.com

🌐 www.sticeindia.com 📘 https://www.facebook.com/profile.php?id=100089556806373&mibextid=ZbWKwL



संस्थेचे एकूण क्षेत्र

१६२.०१ हेक्टर (४१० एकर)

संस्थेचे ठिकाण

मुसळगांव, ता. सिन्नर (नाशिक)



R2VR+2GM, Musalgaon Industrial Area, Maharashtra 422112
<https://goo.gl/maps/6UZFA4aBAXgSZAoL6>



श्री. आवारे नामकर्ण
चेअरमन

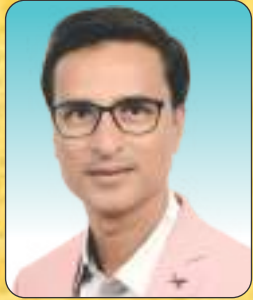


श्री. कुंदे सुनिल
व्हा. चेअरमन



श्री. चव्हाणके अरुण
संचालक

विद्यमान संचालक मंडळ



श्री. अग्रवाल अतुल
संचालक



श्री. महाजन प्रमोद
संचालक



श्री. डापसे रामदास
संचालक



श्री. पगारे संदिप
संचालक



श्री. लोंडे पंडित
संचालक



श्री. तांबे अविनाश
संचालक



श्री. दळवी बाबासाहेब
संचालक



सौ. आवारे सिंधु
संचालिका



सौ. माळोदे सुधा
संचालिका



श्री. जोंधळे सुनिल
तज्ञ संचालक



श्री. जपे विठ्ठल
स्विकृत संचालक



श्री. वाकचौरे कैलास
स्विकृत संचालक



श्री. पोटे कमलाकर
व्यवस्थापक



संस्थेस मिळालेले पुरस्कार

राज्यस्तरीय पुरस्कार



संस्थेने कमी कलावीधीत केलेल्या औद्योगिक विकासामुळे सांगली येथील चारुभाई शहा ट्रस्ट तर्फे दिला जाणारा राज्यस्तरीय, महाराष्ट्रातील प्रथम क्रमांकाची औद्योगिक वसाहत हा मानाचा पुरस्कार संस्थेला सन १९८८-८९ मध्ये मिळाला. हस्ते : तत्कालीन उद्योगमंत्री, मा.ना.श्री. सुशिलकुमार शिंदे साो.

जागतिक मराठी चेंबर ऑफ कॉमर्स अँड इंडस्ट्रीज या संस्थेकडून दिला जाणारा राष्ट्रस्तरीय उद्योजकता पुरस्कार संस्थेस सन २०००-२०२१ या सालासाठी मिळाला. सदरचा पुरस्कार दि. १ मे २००२ रोजी महाराष्ट्र दिनी तत्कालीन पंतप्रधान मा.श्री. अटलबिहारी वाजपेयी यांचे शुभहस्ते व मा.श्री. मनोहर जोशी, अध्यक्ष-लोकसभा यांचे उपस्थितीत संस्थेस नवीदिल्ली येथे सभारंभपूर्वक प्रदान करण्यात आला.



राष्ट्रस्तरीय पुरस्कार



संस्थेची प्राथमिक माहिती

सिन्नर तालुका औद्योगिक सहकारी वसाहत मर्या., सिन्नर (स्टाईस) ता.सिन्नर जि.नाशिक ही संस्था महाराष्ट्र सहकारी संस्था अधिनियम १९६० व नियम- १९६१ अंतर्गत नोंदणीकृत संस्था असून तिचा नोंदणी क्रमांक- NSK/RSR/१०२४. दि.१०/१२/१९८२ आहे. या संस्थेचे वर्गीकरण साधन संस्था असून उपवर्गीकरण सेवा साधन संस्था असे आहे.

महाराष्ट्र शासनाच्या उद्योग, उर्जा व कामगार विभागाचा ठराव क्र. IEC-१०८२/३३२७५/(२३१८)-IND-१८. दि.१८/०१/१९८३ मंत्रालय, मुंबई- ३२ अन्वये सिन्नर तालुका औद्योगिक सहकारी वसाहत मर्या., सिन्नर (स्टाईस) ता.सिन्नर जि.नाशिक ही संस्था स्थापन करण्यासाठी मान्यता देण्यात आलेली आहे.

सिन्नर तालुका औद्योगिक सहकारी वसाहत मर्या., सिन्नर (स्टाईस) ता.सिन्नर जि.नाशिक या संस्थेने मौजे मुसळगाव ता.सिन्नर या महसुली शिवारात व ग्रामपंचायत हद्दीत गट नं. ९१४ ते ९४६, ९४८ व ९७१ क्षेत्रफळ १६२.०१ हेक्टर (४१० एकर) या जमिनीवर औद्योगिक वापराचा अभिन्यास टाकून त्यास नगररचना विभागाची मंजूरी घेतलेली असून महसुल विभागाकडून हे सर्व क्षेत्र औद्योगिक वापरासाठी बिनशेती करून घेतलेले आहे.

सिन्नर तालुका औद्योगिक सहकारी वसाहत मर्या., सिन्नर (स्टाईस) ता.सिन्नर जि.नाशिक या संस्थेने संस्थेच्या ४१० एकर कार्यक्षेत्रात उद्योजकांना पुरविलेल्या पायाभुत सुविधा पुढील प्रमाणे...



संस्थेने पुरविलेल्या सुविधा

१. संस्थेचे १७ कि.मी. लांबीचे अंतर्गत सर्व रस्ते डांबरीकरण केलेले आहे.
२. संस्थेची माळेगांव ते मुसळगांव १० कि.मी. लांबीची २५० मी.मी. व्यासाची मुख्य पाईप लाईन केलेली आहे.
३. संस्थेची १७ कि.मी. लांबीची अंतर्गत पाणी पुरवठा करणारी पाईप लाईन पूर्ण.
४. संस्थेच्या सभासदांना पाणी पुरवठा करण्यासाठी तीन स्वतंत्र पाण्याच्या टाक्या उपलब्ध.
५. संस्थेच्या ३४ कि.मी. लांबीच्या अंतर्गत कच्च्या गटारी केलेल्या आहे.
६. रस्त्याच्या प्रत्येक चौफुलीवर दोन बाजुने C.D. वर्कचे बांधकाम पुर्ण केलेले आहे.
७. संस्थेच्या मालकीचे छोट्या व्यावसायीकांसाठी १२० औद्योगिक गाळ्यांचे इंडस्ट्रीयल कॉम्प्लेक्स उपलब्ध.
८. संस्थेच्या मालकीच्या ४१० एकर जमिनीस RCC कंपाऊंड वॉल बांधकाम पुर्ण केलेले आहे.
९. संस्थेच्या कार्यक्षेत्रात स्वताःच्या खर्चाने ३२० स्ट्रीट लाईटचे काम पुर्ण.
१०. संस्थेची स्वताःच्या ५००० चौ. फुटाची दोन मजली आधुनिक फर्निचरसह कार्यालयीन इमारत पुर्ण.
११. ३० MVA क्षमतेचे एक व १० MVA क्षमतेचे एक असे दोन स्वतंत्र ३३/११ KV सबस्टेशन उपलब्ध.
१२. संस्थेच्या कार्यक्षेत्रात भारत संचार निगम लि. चे आधुनिक १००० लाईनचे टेलिफोन एक्सचेंज उपलब्ध.
१३. संस्थेच्या कार्यक्षेत्रात स्वतंत्र पोस्ट ऑफिस कार्यरत.
१४. संस्थेच्या कार्यक्षेत्रात तीन वेगवेगळ्या बँक सुविधा कार्यरत.
१५. संस्थेच्या कार्यक्षेत्रात स्वतंत्र चार बँकांच्या A.T.M. सुविधा कार्यरत.
१६. संस्थेच्या मालकीची स्वताःची घनकचरा व्यवस्थापनासाठी प्रतिदिनी घंटागाडीची सुविधा उपलब्ध.
१७. संस्थेच्या कार्यक्षेत्रातील आग विझविण्यासाठी संस्थेची स्वतःची अग्निशमन व्यवस्था उपलब्ध.
१८. उद्योगाचा पत्ता शोधण्यासाठी ले-आऊटप्रमाणे प्रत्येक रस्ता व गल्ली क्रमांकाचे बोर्ड रस्तावर लावले.
१९. उद्योजक सभासद, कर्मचारी, कामगार व परिसरातील विद्यार्थ्यांसाठी चक्री बससेवा सुरू केली.
२०. संस्थेच्या कार्यालय आवारात आपले सरकार / महा ई-सेवा केंद्र तथा शासकिय मुद्रांक विक्रेता केंद्र सुरू केले..

संस्थेने तयार केलेल्या पायाभूत सुविधा



१७ कि.मी. लांबीचे डांबरी रस्ते



२२५० घ.मी. प्रतिदिनी पाणी साठवण्यासाठी ३ जलकुंभ



उद्योजकांच्या वीज मागणी पूर्ततेसाठी ३० MVA क्षमतेचे एक व १० MVA क्षमतेचे एक असे दोन स्वतंत्र ३३/११ KV सबस्टेशन

संस्थेने तयार केलेल्या पायाभूत सुविधा



घनकचरा व्यवस्थापनासाठी संस्थेची स्व:मालकीची घंटागाडी



संस्थेची स्वमालकीची अग्निशमन व्यवस्था



पत्ता शोधणे सुलभ होणेसाठी प्रत्येक रस्ता चौफुलीवरील दिशादर्शक बोर्डे



उद्योजकांच्या सेवेसाठी संस्था कार्यालयातील महा ई-सेवा केंद्र सुविधा

संस्थेने तयार केलेल्या पायाभूत सुविधा



संस्था परिसरातील स्वतंत्र पोलीस स्टेशन



संस्था परिसरातील स्वतंत्र पोस्ट ऑफिस



संस्था परिसरातील स्वतंत्र १००० लाईनचे टेलिफोन एक्सचेंज



संस्था परिसरात ३ बँका ATM सुविधांसह कार्यरत



संस्थेने ४१ वर्षात साध्य केलेले उद्दिष्टे :

संस्थेकडे स्वमालकीची
एकूण जमिन = ४१० एकर

४१० एकर जमिनीवर संस्थेने पाडलेले
एकूण औद्योगिक प्लॉट = ५७२

सभासदांना वाटप केलेले
एकूण प्लॉट = ५७१

५७१ प्लॉटवर आज सुरु असलेले
एकूण उद्योग = ३८५ उद्योग

संस्थेत आज बंद असलेले
एकूण = २७ उद्योग

३८५ उद्योगात आज अखेर झालेली
एकूण गुंतवणूक = रु.१३०० कोटी

३८५ उद्योगांची
एकूण वार्षिक उलाढाल = रु.१३,५०० कोटी

३८५ उद्योग भरणा करत असलेला
एकूण वार्षिक जी.एस.टी. = रु.२५०० कोटी

३८५ उद्योग भरणा करत असलेला
एकूण आयकर = रु.१०५० कोटी

३८५ उद्योगामध्ये उपलब्ध झालेला
एकूण रोजगार = २५,५००

संस्थेतून निर्यात करत असलेले
एकूण उद्योग = २८ उद्योग घटक

२८ उद्योगांच्या निर्यातीतून देशास मिळणारे
एकूण परकीय चलन = रु.८५० कोटी

या शिवाय शासनास मिळणारा वार्षिक व्यवसाय कर / भविष्य निर्वाहनिधी वेगळे.



SINNAR TALUKA INDUSTRIAL CO-OP. ESTATE LTD., SINNAR



संस्था गुगल नकाशा - <https://goo.gl/maps/uqmUzXvQK6wjDR8n8>

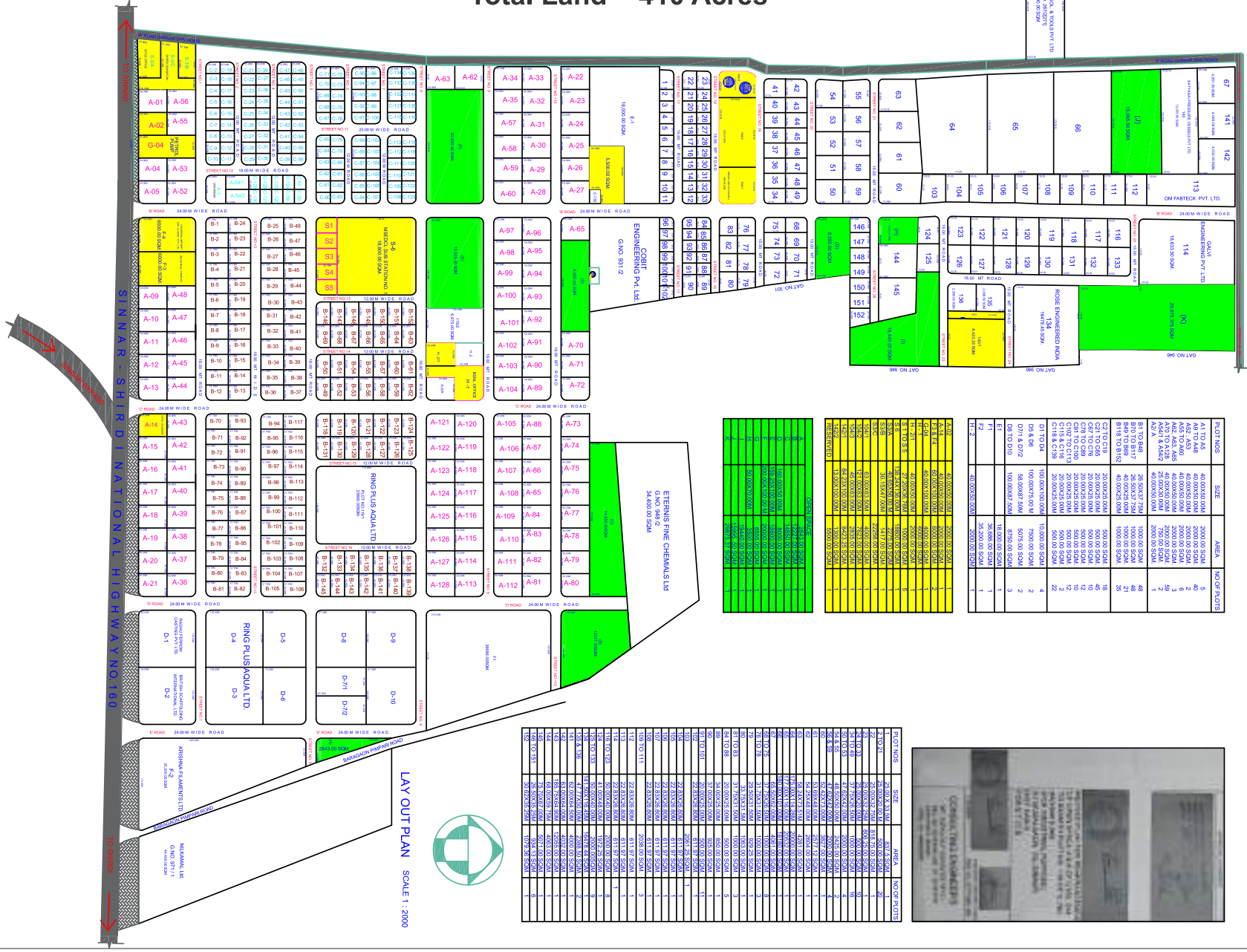
सिन्नर तालुका औद्योगिक सहकारी वसाहत मर्या; सिन्नर (STICE)



॥ परोपकाराय फलन्ति उद्योगः ॥

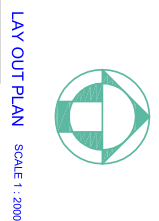
LAYOUT FOR SINNAR TALUKA AUDYOGIK SAHAKARI VASAHAAT MARYADIT, SINNAR (STICE)

Total Land = 410 Acres



LOT NOS	SIZE	AREA	NO OF PLOTS
A1 TO A6	40,000.00 SQM	200,000.00 SQM	6
A7 TO A8	40,000.00 SQM	200,000.00 SQM	6
A9 TO A10	40,000.00 SQM	200,000.00 SQM	6
A11 TO A12	40,000.00 SQM	200,000.00 SQM	6
A13 TO A14	40,000.00 SQM	200,000.00 SQM	6
A15 TO A16	40,000.00 SQM	200,000.00 SQM	6
A17 TO A18	40,000.00 SQM	200,000.00 SQM	6
A19 TO A20	40,000.00 SQM	200,000.00 SQM	6
A21 TO A22	40,000.00 SQM	200,000.00 SQM	6
A23 TO A24	40,000.00 SQM	200,000.00 SQM	6
A25 TO A26	40,000.00 SQM	200,000.00 SQM	6
A27 TO A28	40,000.00 SQM	200,000.00 SQM	6
A29 TO A30	40,000.00 SQM	200,000.00 SQM	6
A31 TO A32	40,000.00 SQM	200,000.00 SQM	6
A33 TO A34	40,000.00 SQM	200,000.00 SQM	6
A35 TO A36	40,000.00 SQM	200,000.00 SQM	6
A37 TO A38	40,000.00 SQM	200,000.00 SQM	6
A39 TO A40	40,000.00 SQM	200,000.00 SQM	6
A41 TO A42	40,000.00 SQM	200,000.00 SQM	6
A43 TO A44	40,000.00 SQM	200,000.00 SQM	6
A45 TO A46	40,000.00 SQM	200,000.00 SQM	6
A47 TO A48	40,000.00 SQM	200,000.00 SQM	6
A49 TO A50	40,000.00 SQM	200,000.00 SQM	6
A51 TO A52	40,000.00 SQM	200,000.00 SQM	6
A53 TO A54	40,000.00 SQM	200,000.00 SQM	6
A55 TO A56	40,000.00 SQM	200,000.00 SQM	6
A57 TO A58	40,000.00 SQM	200,000.00 SQM	6
A59 TO A60	40,000.00 SQM	200,000.00 SQM	6
A61 TO A62	40,000.00 SQM	200,000.00 SQM	6
A63 TO A64	40,000.00 SQM	200,000.00 SQM	6
A65 TO A66	40,000.00 SQM	200,000.00 SQM	6
A67 TO A68	40,000.00 SQM	200,000.00 SQM	6
A69 TO A70	40,000.00 SQM	200,000.00 SQM	6
A71 TO A72	40,000.00 SQM	200,000.00 SQM	6
A73 TO A74	40,000.00 SQM	200,000.00 SQM	6
A75 TO A76	40,000.00 SQM	200,000.00 SQM	6
A77 TO A78	40,000.00 SQM	200,000.00 SQM	6
A79 TO A80	40,000.00 SQM	200,000.00 SQM	6
B1 TO B10	20,000.00 SQM	200,000.00 SQM	20
B11 TO B20	20,000.00 SQM	200,000.00 SQM	20
B21 TO B30	20,000.00 SQM	200,000.00 SQM	20
B31 TO B40	20,000.00 SQM	200,000.00 SQM	20
B41 TO B50	20,000.00 SQM	200,000.00 SQM	20
B51 TO B60	20,000.00 SQM	200,000.00 SQM	20
B61 TO B70	20,000.00 SQM	200,000.00 SQM	20
B71 TO B80	20,000.00 SQM	200,000.00 SQM	20
B81 TO B90	20,000.00 SQM	200,000.00 SQM	20
B91 TO B100	20,000.00 SQM	200,000.00 SQM	20
B101 TO B110	20,000.00 SQM	200,000.00 SQM	20
D1 TO D10	40,000.00 SQM	400,000.00 SQM	10

LOT NOS	SIZE	AREA	NO OF PLOTS
1	40,000.00 SQM	200,000.00 SQM	6
2	40,000.00 SQM	200,000.00 SQM	6
3	40,000.00 SQM	200,000.00 SQM	6
4	40,000.00 SQM	200,000.00 SQM	6
5	40,000.00 SQM	200,000.00 SQM	6
6	40,000.00 SQM	200,000.00 SQM	6
7	40,000.00 SQM	200,000.00 SQM	6
8	40,000.00 SQM	200,000.00 SQM	6
9	40,000.00 SQM	200,000.00 SQM	6
10	40,000.00 SQM	200,000.00 SQM	6
11	40,000.00 SQM	200,000.00 SQM	6
12	40,000.00 SQM	200,000.00 SQM	6
13	40,000.00 SQM	200,000.00 SQM	6
14	40,000.00 SQM	200,000.00 SQM	6
15	40,000.00 SQM	200,000.00 SQM	6
16	40,000.00 SQM	200,000.00 SQM	6
17	40,000.00 SQM	200,000.00 SQM	6
18	40,000.00 SQM	200,000.00 SQM	6
19	40,000.00 SQM	200,000.00 SQM	6
20	40,000.00 SQM	200,000.00 SQM	6
21	40,000.00 SQM	200,000.00 SQM	6
22	40,000.00 SQM	200,000.00 SQM	6
23	40,000.00 SQM	200,000.00 SQM	6
24	40,000.00 SQM	200,000.00 SQM	6
25	40,000.00 SQM	200,000.00 SQM	6
26	40,000.00 SQM	200,000.00 SQM	6
27	40,000.00 SQM	200,000.00 SQM	6
28	40,000.00 SQM	200,000.00 SQM	6
29	40,000.00 SQM	200,000.00 SQM	6
30	40,000.00 SQM	200,000.00 SQM	6
31	40,000.00 SQM	200,000.00 SQM	6
32	40,000.00 SQM	200,000.00 SQM	6
33	40,000.00 SQM	200,000.00 SQM	6
34	40,000.00 SQM	200,000.00 SQM	6
35	40,000.00 SQM	200,000.00 SQM	6
36	40,000.00 SQM	200,000.00 SQM	6
37	40,000.00 SQM	200,000.00 SQM	6
38	40,000.00 SQM	200,000.00 SQM	6
39	40,000.00 SQM	200,000.00 SQM	6
40	40,000.00 SQM	200,000.00 SQM	6
41	40,000.00 SQM	200,000.00 SQM	6
42	40,000.00 SQM	200,000.00 SQM	6
43	40,000.00 SQM	200,000.00 SQM	6
44	40,000.00 SQM	200,000.00 SQM	6
45	40,000.00 SQM	200,000.00 SQM	6
46	40,000.00 SQM	200,000.00 SQM	6
47	40,000.00 SQM	200,000.00 SQM	6
48	40,000.00 SQM	200,000.00 SQM	6
49	40,000.00 SQM	200,000.00 SQM	6
50	40,000.00 SQM	200,000.00 SQM	6
51	40,000.00 SQM	200,000.00 SQM	6
52	40,000.00 SQM	200,000.00 SQM	6
53	40,000.00 SQM	200,000.00 SQM	6
54	40,000.00 SQM	200,000.00 SQM	6
55	40,000.00 SQM	200,000.00 SQM	6
56	40,000.00 SQM	200,000.00 SQM	6
57	40,000.00 SQM	200,000.00 SQM	6
58	40,000.00 SQM	200,000.00 SQM	6
59	40,000.00 SQM	200,000.00 SQM	6
60	40,000.00 SQM	200,000.00 SQM	6
61	40,000.00 SQM	200,000.00 SQM	6
62	40,000.00 SQM	200,000.00 SQM	6
63	40,000.00 SQM	200,000.00 SQM	6
64	40,000.00 SQM	200,000.00 SQM	6
65	40,000.00 SQM	200,000.00 SQM	6
66	40,000.00 SQM	200,000.00 SQM	6
67	40,000.00 SQM	200,000.00 SQM	6
68	40,000.00 SQM	200,000.00 SQM	6
69	40,000.00 SQM	200,000.00 SQM	6
70	40,000.00 SQM	200,000.00 SQM	6
71	40,000.00 SQM	200,000.00 SQM	6
72	40,000.00 SQM	200,000.00 SQM	6
73	40,000.00 SQM	200,000.00 SQM	6
74	40,000.00 SQM	200,000.00 SQM	6
75	40,000.00 SQM	200,000.00 SQM	6
76	40,000.00 SQM	200,000.00 SQM	6
77	40,000.00 SQM	200,000.00 SQM	6
78	40,000.00 SQM	200,000.00 SQM	6
79	40,000.00 SQM	200,000.00 SQM	6
80	40,000.00 SQM	200,000.00 SQM	6
81	40,000.00 SQM	200,000.00 SQM	6
82	40,000.00 SQM	200,000.00 SQM	6
83	40,000.00 SQM	200,000.00 SQM	6
84	40,000.00 SQM	200,000.00 SQM	6
85	40,000.00 SQM	200,000.00 SQM	6
86	40,000.00 SQM	200,000.00 SQM	6
87	40,000.00 SQM	200,000.00 SQM	6
88	40,000.00 SQM	200,000.00 SQM	6
89	40,000.00 SQM	200,000.00 SQM	6
90	40,000.00 SQM	200,000.00 SQM	6
91	40,000.00 SQM	200,000.00 SQM	6
92	40,000.00 SQM	200,000.00 SQM	6
93	40,000.00 SQM	200,000.00 SQM	6
94	40,000.00 SQM	200,000.00 SQM	6
95	40,000.00 SQM	200,000.00 SQM	6
96	40,000.00 SQM	200,000.00 SQM	6
97	40,000.00 SQM	200,000.00 SQM	6
98	40,000.00 SQM	200,000.00 SQM	6
99	40,000.00 SQM	200,000.00 SQM	6
100	40,000.00 SQM	200,000.00 SQM	6



LAYOUT PLAN SCALE 1 : 2000





EXISTING INDUSTRIAL DEVELOPMENT IN SINNAR

S.No.	Industrial Area Name	Total Land	Existing Unit
1.	Sinnar Taluka Industrial Co-op. Estate Ltd., Sinnar. (STICE) Tal. Sinnar, Dist. Nashik. 422 112	410 Acre	385 Units
2.	M.I.D.C. Malegaon Area, Tal. Sinnar, Dist. Nashik. 422 113	1046 Acre	725 Units
3.	Indiabulls Industrial Infrastructure Ltd. (IIIL) (89%) Joint Venture With M.I.D.C. (11%)	2500 Acre	02 Units



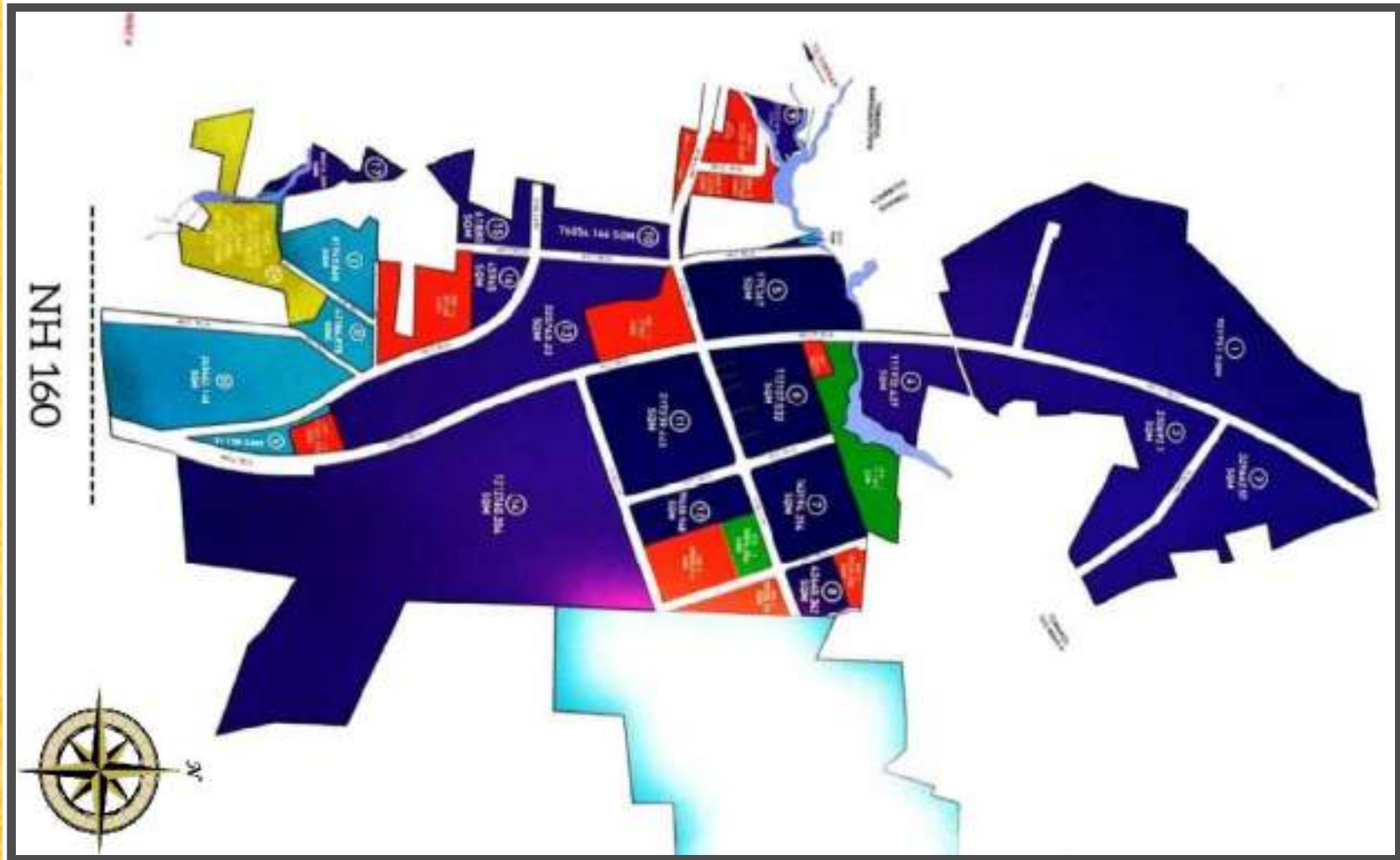
M/s- Indiabulls Industrial Infrastructure Ltd., (IIIL)



सेझ गुगल नकाशा - <https://goo.gl/maps/h6nhJcdykp24q1j86>



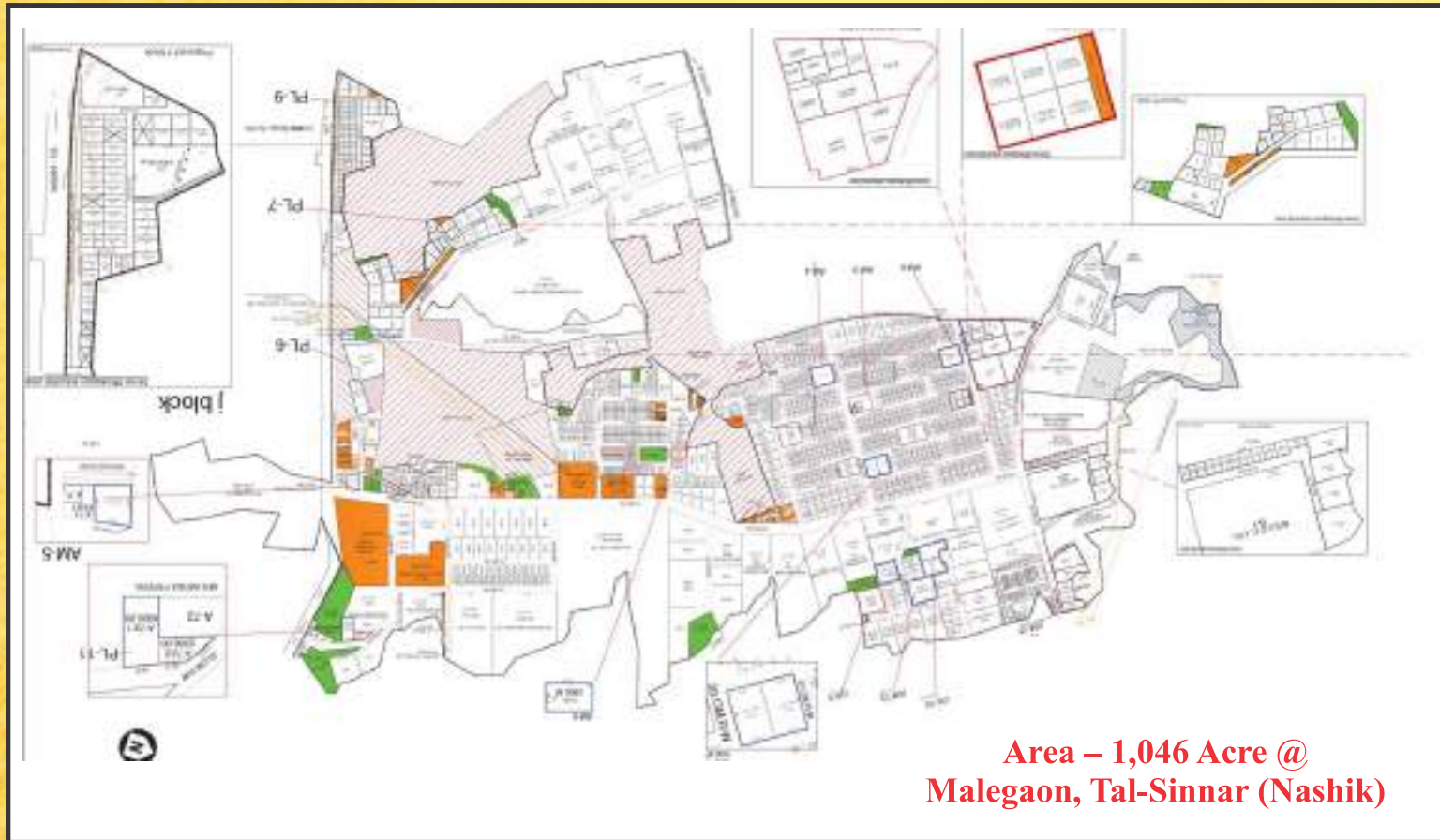
M/s- Indiabulls Industrial Infrastructure Ltd., (IIL) Layout Plan





Existing Industrial Development in Sinnar Govt. M.I.D.C. Malegaon, Tal. Sinnar, Dist. Nashik.

725 Industries are Successfully Worked on Total 1046 acres of Land



मालेगाव औद्योगिक क्षेत्र - <https://goo.gl/maps/2N1cfhJpbvoVSDTg6>



SURROUNDING INDUSTRIAL CITY CONNECTIVITY

- | MH State Capital Mumbai City :- 188 KM**
- | Pune Industrial City :- 187 KM**
- | Chakan (Pune) Industrial City :- 154 KM**
- | Chhatrapati Sambhaji Nagar Ind. City :- 153 KM**
- | Shree Saibaba Devsthan, Shridi :- 053 KM**
- | SEZ Industrial Area :- 02.5 KM**
- | Cricket Club of Sinnar :- 02.5 KM**
- | District Place Nashik City :- 037 KM**
- | Taluka Place Sinnar City :- 005 KM**



॥ परोपकाराय फलन्ति उद्योगः ॥

TRANSPORTATION

AIR CONNECTIVITY

- ✓ **Mumbai International Airport** :- **187 KM**
- ✓ **Lohgaon Airport, Pune** :- **182 KM**
- ✓ **Nashik (Ozar) Airport** :- **045 KM**
- ✓ **Shirdi (Kakadi) Airport** :- **049 KM**





॥ परोपकाराय फलन्ति उद्योगः ॥

TRANSPORTATION RAILWAY CONNECTIVITY

- ✓ **Nashik Road Railway Station** :- 029 KM
 - ✓ **Proposed Sinner Railway Station** :- 500 MTR.
- Nashik-Pune High Speed Railway**





॥ परोपकाराय फलन्ति उद्योगः ॥

TRANSPORTATION ROAD CONNECTIVITY

- ✓ **Nashik-Pune National Highway NH-50** :- **06 KM**
- ✓ **Mumbai – Nagpur Samruddhi Mahamarg** :- **09 KM**
- ✓ **Proposed Surat-Chennai Green Field Super Highway** :- **09 KM**



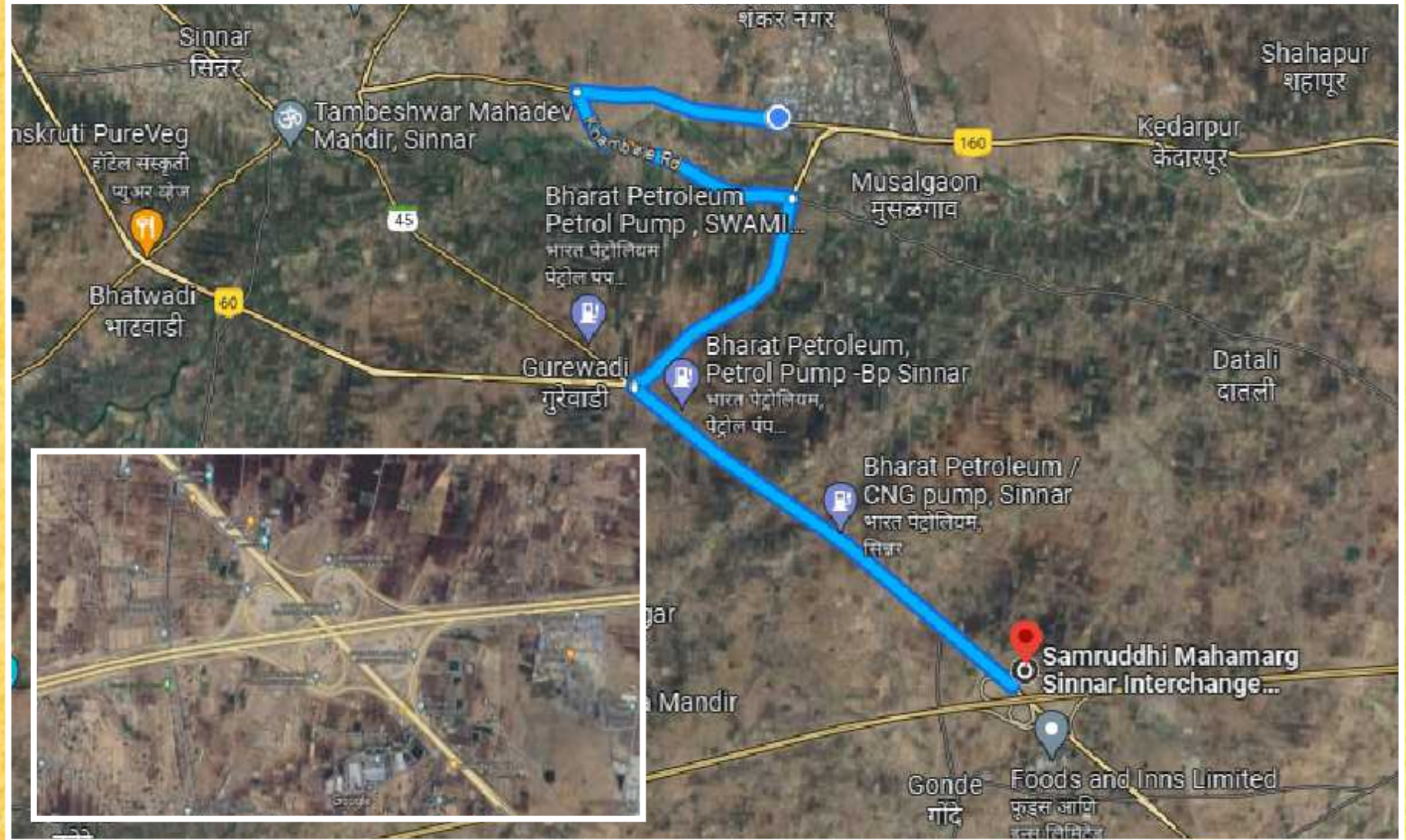
Sinnar - Shirdi National Highway NH - 160





॥ परोपकाराय फलन्ति उद्योगः ॥

Mumbai - Nagpur Samruddhi Mahamarg

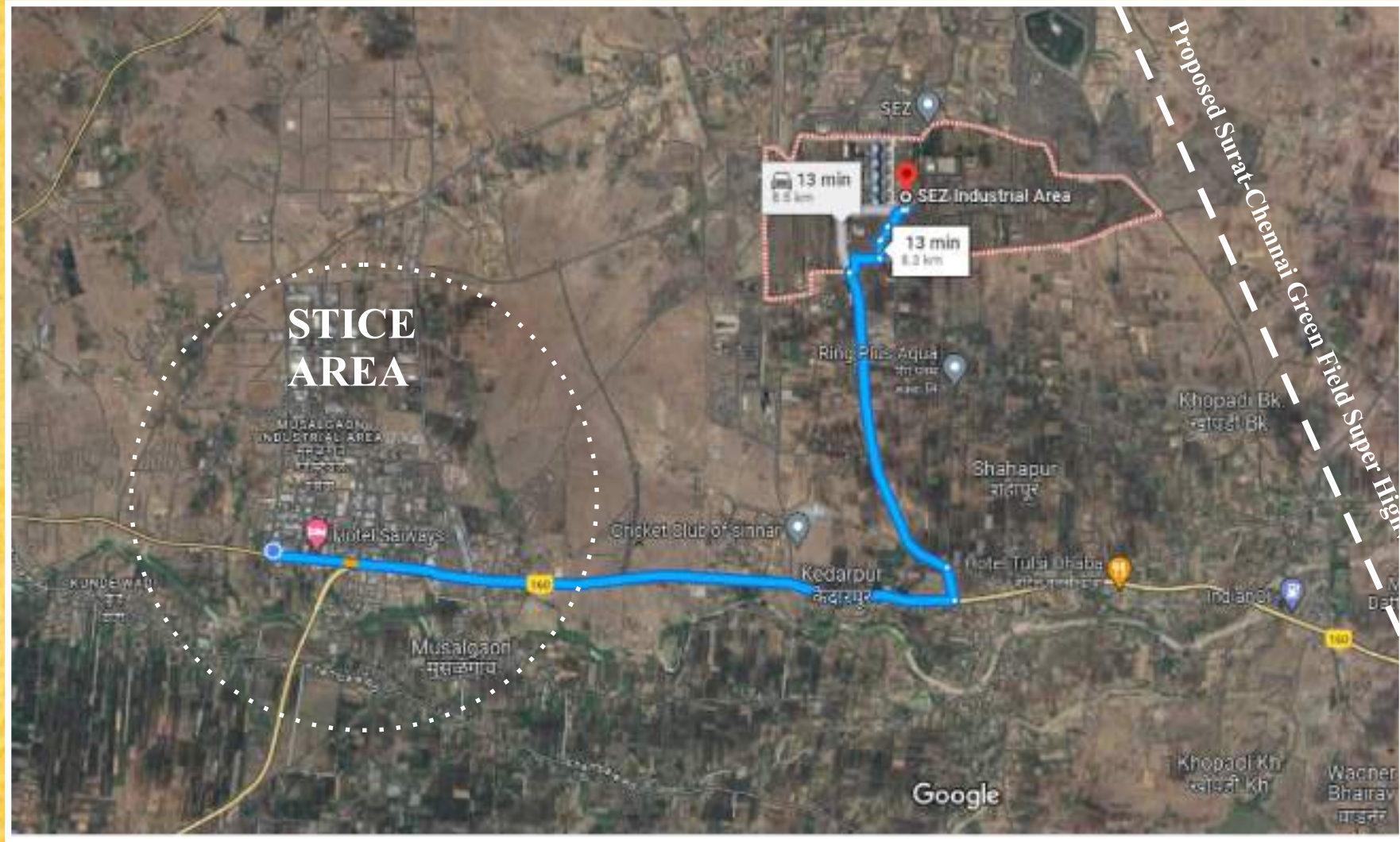


मुंबई-नागपुर समृद्धी महामार्ग सिन्नर टोल (इंटरचेंज) - <https://goo.gl/maps/Dh2FHMYYxWvK-f8CC8>



॥ परोपकाराय फलन्ति उद्योगः ॥

Proposed Surat-Chennai Green Field Super Highway





॥ परोपकाराय फलन्ति उद्योगः ॥

Nashik-Pune High Speed Railway Proposed Sinnar Railway Station



संस्थेतील मोठे उद्योग घटक :



M/s. Ring Plus Aqua Ltd. 3 Units



M/s. Nilkamal Ltd.



M/s. Bellota Agri. Solution & Tools Pvt. Ltd.



M/s. Eternis Fine Chemical Ltd.

■ संस्थेतील मोठे उद्योग घटक :



M/s. Super Technofab Pvt. Ltd.



M/s. Aurumine Naturals



M/s. Mithila Plastic Industries Pvt. Ltd.



M/s. Sanpras Healthcare Pvt. Ltd.

■ संस्थेतील मोठे उद्योग घटक :



M/s. Globe Chemical Pvt. Ltd.



M/s. Omsai Bioenergy Pvt. Ltd.



M/s. Sci-Tech Specialities Pvt. Ltd.



M/s. Galvi Engineering Pvt. Ltd.

■ संस्थेतील मोठे उद्योग घटक :



M/s. Catapharma Pvt. Ltd.



M/s. Ring Plus Aqua Limited



M/s. Rose Engineered Product India Pvt. Ltd.



M/s. Yash Industries

सिन्नर तालुका औद्योगिक सहकारी वसाहत मर्या; सिन्नर (STICE)



॥ परोपकाराय फलन्ति उद्योगः ॥

संस्थेच्या प्रशासकीय कामकाजातील निर्णय करतांना संचालक मंडळ



Thank You !